



## STARCUS odbiornik radiowy do napędów żaluzji

### 1. INFORMACJE TECHNICZNE



**ODBIORNIK RADIOWY DO ŻALUZJI**

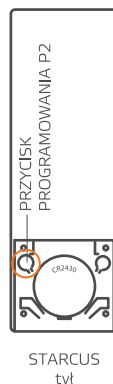
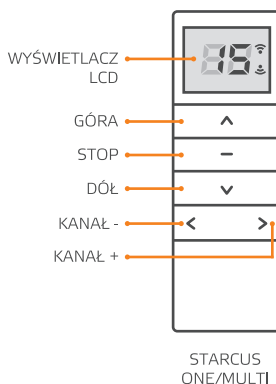
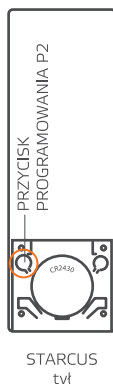
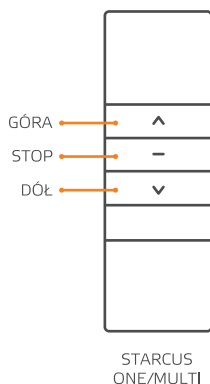
**ZASILANIE:**  
230 V / 50 Hz

**CZĘSTOTLIWOŚĆ:**  
433,92

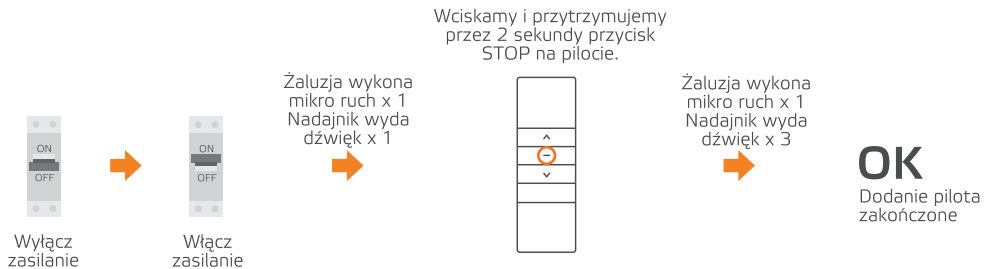
**TEMPERATURA DZIAŁANIA:**  
-10 °C ~ 55 °C

**PAMIĘĆ ODBIORNIKA RADIOWEGO:**  
max 10 pilotów

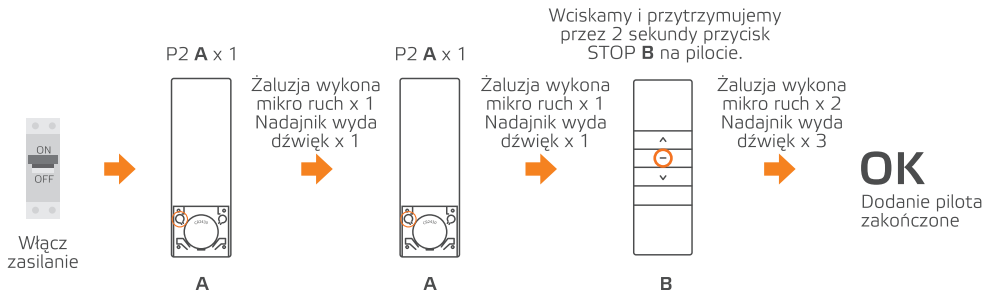
### 2. Kompatybilne nadajniki



### 3. DODAWANIE PILOTA DO ODBIORNNIKA

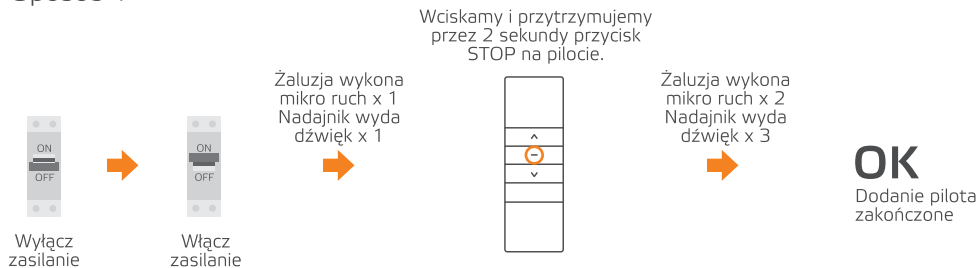


### 4. DODANIE KOLEJNEGO NADAJNIKA

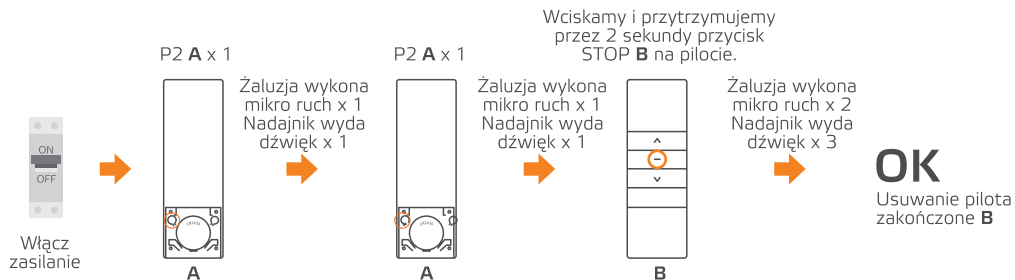


### 5. USUWANIE PILOTA Z PAMIĘCI ODBIORNNIKA

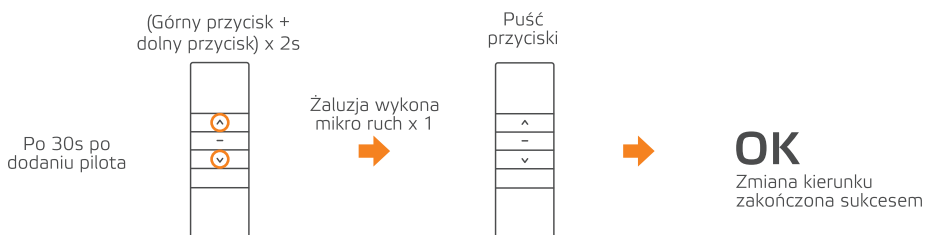
#### Sposób 1



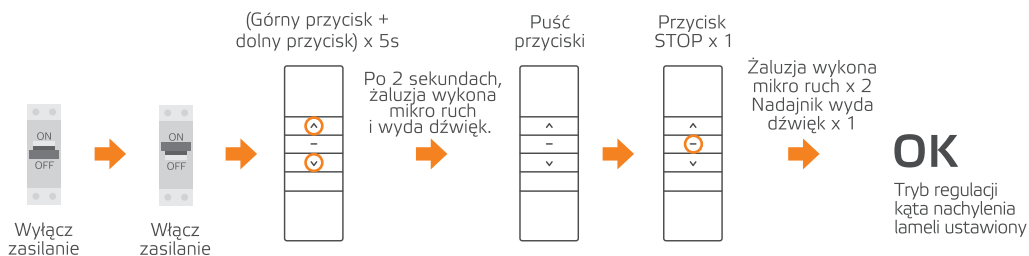
## Sposób 2



## 6. ZMIANA KIERUNKU PRACY ŻALUZJI



## 7. ZŁĄCZENIE FUNKCJI REGULACJI KĄTA NACHYLENIA LAMELI



## OCHRONA ŚRODOWISKA

Niniejsze urządzenie zostało oznakowane zgodnie z Dyrektywą WEEE (2002/96/EC), dotyczącą zużytego sprzętu elektrycznego i elektronicznego. Zapewniając prawidłowe złomowanie przyczyniają się Państwo do ograniczenia ryzyka wystąpienia negatywnego wpływu produktu na środowisko i zdrowie ludzi, które mogłoby zaistnieć w przypadku niewłaściwej utylizacji urządzenia.



Symbol umieszczony na produkcie lub dołączonych do niego dokumentach oznacza, że niniejszy produkt nie jest klasyfikowany jako odpad z gospodarstwa domowego. Urządzenie należy oddać do odpowiedniego punktu utylizacji odpadów w celu recyklingu. Aby uzyskać dodatkowe informacje dotyczące recyklingu niniejszego produktu należy skontaktować się z przedstawicielem władz lokalnych, dostawcą usług utylizacji odpadów lub sklepem, gdzie nabyto produkt.